

## CRIS

### Márvány padló kristalizáló és karbantartó szere

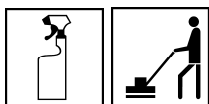
- Magas fényt kölcsönöz a padlónak és megakadályozza a szennyeződés behatolását a padlóba, mivel lezárja a márvány-, mészkő felület pórusait.
- Kültéri padlófelületen is alkalmazható.
- Csúszásmentes (UL tanúsítvány) és nem toxikus formula (nem tartalmaz oxálsavat).

#### Jellemzők

Összetétel: koncentrátum  
Felület: márvány, travertin, jura mészkő márvány agglomerátum, terrazzo, stb.

#### Alkalmazási mód

A terméket szórófejes flakonból kell a kezelendő felületre kijuttatni. A padlót tisztítsa meg a szennyeződésektől **Terzo**-val, az esetleges korábbi bevonattól **Straik Nr** nevű termékkel. Öblítse le és hagyja megszáradni a felületet. Permetezze a Cris terméket az éppen kezelni kívánt m<sup>2</sup>-re (első alkalommal kb. 8-10 ml/m<sup>2</sup>), majd fényesítse a bepermetezett részt egytárcsás súrolóval (150/170 fordulat/perc, minimum 45 kg, 00 finomságú acélgyapot korong) addig, amíg a felület egységesen fényes nem lesz. Szükség esetén, felület keménységétől függően, ismételje meg a műveletet. A kristalizálás után portalánítsa a padlófelületet **Spol-vero mop** termék és száruló mop használatával.



#### Hígítás

Töményen használandó. Kiadósság:

- első alkalommal: kb. 8-10 ml/m<sup>2</sup> (felület függvénye)
- felújító kezelés során: kb. 5-8 ml/m<sup>2</sup> (felület függvénye)

#### Fizikai adatok

Megjelenés: rózsaszínű folyadék  
Illat: jellegzetes  
pH: 1,5 ± 0,5  
Aktív hatóanyag tartalom: 23%  
Relatív sűrűség: 1,1 g/ml

#### Összetétel

Magnézium hexafluorszilikát 20-25%, 1-Methoxipropán-2-ol 5-7% Egyéb összetevők: Tartalmaz szervesetlen származékú fluort. Csúszásgátló, nedvesítő- és védőanyagokat.

#### Figyelmeztetések

H302 Lenyelve ártalmas. H314 Súlyos égési sérülést és szemkárosodást okoz.

H412 Ártalmas a vízi élővilágra, hosszan tartó károsodást okoz.

P280 Védje a szemét. P301+P330+P331 LENYELÉS ESETÉN: a száját ki kell öblíteni. TILOS hánytatni. P303+P361+P353 HA BŐRRE (vagy hajra) KERÜL: Az összes szennyezett ruhadarabot azonnal le kell vetni. A bőrt le kell öblíteni vízzel/zuhanyozás. P305+P351+P338 SZEMBE KERÜLÉS esetén: Több percig tartó óvatos öblítés vízzel. Adott esetben a kontaktlencsék eltávolítása, ha könnyen megoldható. Az öblítés folytatása. P310 Azonnal forduljon TOXIKOLÓGIAI KÖZPONTHOZ vagy orvoshoz.

PROFESSIONÁLIS FELHASZNÁLÁSRA KÉSZÜLT.



Csúszásmentes felület.



Padozatápolás 2. lépése:  
padló felületkezelése



VESZÉLY!



## CRIS

### Márvány padló kristalizáló és karbantartó szere

#### Megjegyzés

A kristalizálás során keletkező finom por eltávolítására nem javasolt nedves eljárás, hanem szárazoló mopra fújtt **Spolvero mop** termékkel hatékonyan és maradéktalanul összeszedhető a por. Egy-két napig javasolt csupán szárazolni a felületet.

A kristalizált felület napi felmosása pH 7-9 közötti értékű napi tisztítószerrel történhet. A Sutter választékból javasolható termékek: **Azzurro, Reflesh, Terso, Zero Apple, Tecne.**

A márvány felületek származásuknál fogva eltérhetnek tömörségükben, keménységükben. Ezért a kristalizálási eljárás felületről függően eltérő ideig tarthat.

A Cris termékkel történő kristalizálás hatékonysága növelhető a Cris Azul kristalizáló alapozó szer használatával.

Adott felület legelső kristalizálása több időt vesz igénybe, mint az egyszer már kezelt felület felújító jellegű kristalizálása. Első alkalommal egy m<sup>2</sup> kristalizálása kb. 8-15 percig tart, míg a felújítás során ez már csak 5-8 perc.

#### Kiszerezés

Karton doboz (5 liter x 4 db)

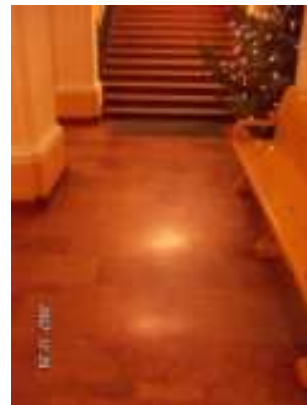
#### Engedélyek, regisztráció

Regisztráció: OKBI-VABO/459/2007

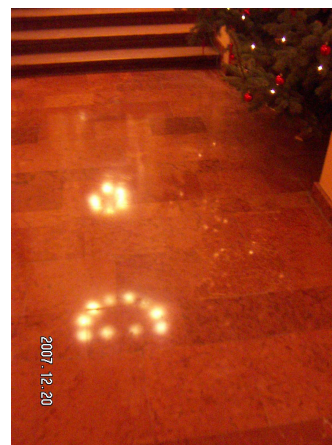
#### Forgalmazó:

ASSIST-TREND Kft., H2541 Lábatlan, Rákóczi u. 105.

Tel.: +36 (33) 524-071, Fax: +36 (33) 524-070, e-mail: [info@assist-trend.hu](mailto:info@assist-trend.hu)



Tardosi vörös mészkő kristalizálás előtt



Tardosi vörös mészkő kristalizálás után